

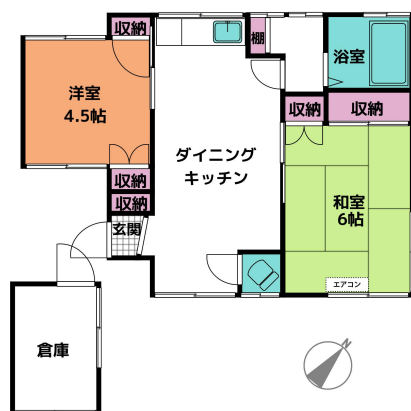
価格	630 万円	交通	東武東上線「東武練馬」駅 徒歩14分	所在	〒175-0083 東京都板橋区徳丸3丁目38-6
----	--------	----	--------------------	----	------------------------------

## 板橋区徳丸 中古戸建

- ◆高台で眺望良好！倉庫付で収納も充実！
- ◆セブンイレブン徒歩 4分、イオン 9分で買物便利！
- ◆お好みにリフォームして居住用・投資用にも◎



<間取図>



360°  
VR  
内見



<周辺地図>



※このマップは概要紹介図です。図面と現況が異なる場合は現況優先となります。地図等の再複製、再配布はできません。

土地	権利 ( 所有権 )	地目 ( 宅地 )
	敷地面積 ( 公簿 )	160.95 m <sup>2</sup> ( 48.69 坪 )
	地勢 ( 高台 )	セットバック ( なし )
	接道 ( 南東側 )	私道 ( 幅員 約1 m ・ 接道 約1 m )
建物	構造 ( 木造亜鉛メッキ剛板葺平屋建 )	
	建築 ( 1959年4月新築 )	増築 ( - )
	1階 ( 35.10 m <sup>2</sup> )	2階 ( m <sup>2</sup> )
	合計 ( 公簿 )	35.10 m <sup>2</sup> ( 10.62 坪 )
	間取り ( 2DK )	バルコニー ( なし )
	残置物 ( あり )	空き家期間 ( 2年 )
	不具合箇所 ( )	
法令制限	建ぺい率 ( 60% )	容積率 ( 200% )
	用途地域 ( 第1種中高層住居専用地域 )	
	都市計画 ( 市街化区域 )	再建築 ( 不可 )
	災害危険区域 ( 土砂、洪水 )	
	その他制限 ( 準防火地域、第2種高度地区、がけ条例、斜線制限、日影、景観法、宅地造成等規制法 )	
施設	水道 ( 上水道 )	ガス ( 都市ガス )
	下水 ( 公共下水 )	雑排水 ( 公共下水 )
	雨水 ( 公共下水 )	電気 ( 東京電力 )
	駐車場 ( )	なし
条件	内見方法 ( )	キーボックス
	引渡時期 ( )	相談
	仲介手数料 ( )	なし
	固定資産税 ( )	令和7年度 確認中 円／年
	管理費等 ( )	なし
	中間省略登記 ( )	なし
	その他 ( )	
備考	※ 現況有姿・契約不適合責任免責	
	※ 測量未測量	
	※ 敷地面積には78.28㎡の私道部分(持分1/2)が含まれます。	
	#移住 #投資 #別荘	

Renova

株式会社リノバ

国土交通大臣(1) 第10509 (社)全日本不動産協会会員  
〒154-0024 東京都世田谷区三軒茶屋-32-18 シティエル三軒茶屋05  
TEL:03-3411-5575 FAX:03-6413-8520 Mail:uru@renova-inc.co.jp

★★★買取 & 客付パートナー募集中★★★  
仲介は30万円、紹介だけでも15万円！！

買取条件  
はこちら▶



販売物件  
はこちら▶



担当

光畑

090-9204-7335

AD

相談

取引態様

売主